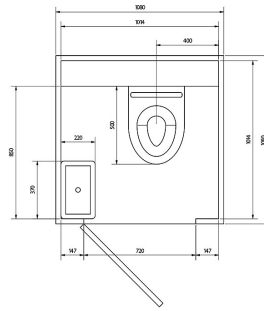




## TOILETTENKABINE POLAR

Die solide Lösung wenn es um eine ebenso funktionale wie robuste Sanitärkabine geht – und das bei höchsten hygienischen Standards. Ganz gleich, ob Sie unsere Toilettenkabine auf der Baustelle, in der Industrie oder bei Veranstaltungen nutzen möchten.

- Erstbestückung der Verbrauchsartikel (Papierhandtücher, Seife, Toilettenpapier)



### TECHNISCHE DETAILS

Höhe	2,15 m
Höhe gesamt	2,40 m
Breite	1,50 m
Breite gesamt	1,12 m
Tiefe innen	1,50 m
Tiefe außen	1,12 m
Gewicht	200 kg

### AUSSTATTUNGEN

- LED-Beleuchtung
- Industriegießfußboden
- Frischwassereinspeisung
- Druckspülarmaturen
- Wandhängende Toilette
- Keramikausstattung
- Anschluss an Frisch- und Abwasserleitungen erforderlich



**0371 520 410**  
Probleme oder Fragen?  
Rufen Sie uns an.



**0371 520 411 0**  
Gerne können Sie uns auch ein Fax  
zukommen lassen.



**E-MAIL**  
Wir werden so schnell wie möglich  
antworten.



**ADRESSE**  
Blankenauer Str. 61  
09113 Chemnitz