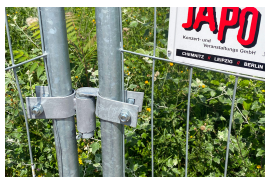




DREHGELENK ZAUNTOR

- Drehgelenk für Mobilzaun Tür und Tore
- Material: verzinkter Stahl
- Befestigung mittels Maschinenschraube



EINSATZGEBIETE

Drehgelenk wird am Mobilzaun befestigt und sorgt als Gelenk in Kombination mit einer Zaunrolle für stabilen Halt des Mobilzauns beim Öffnen und Schließen des Tors.



0371 520 410
Probleme oder Fragen?
Rufen Sie uns an.



0371 520 411 0
Gerne können Sie uns auch ein Fax
zukommen lassen.



E-MAIL
Wir werden so schnell wie möglich
antworten.



ADRESSE
Blankenauer Str. 61
09113 Chemnitz