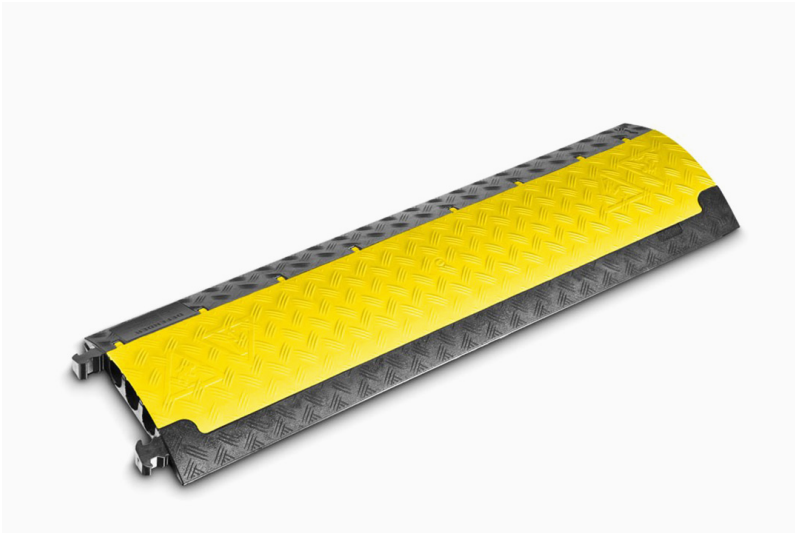


KABELBRÜCKE DEFENDER MINI

- Kabelbrücke Defender Mini
- kompakte rutschfeste Kabelbrücke aus schwarzem, recyclebarem Polyurethan
- gelber Polyethylen-Deckel mit hoher Warnwirkung und sicherer Verriegelung
- patentiertes selbstreinigendes Deckel-Scharnier
- 3 Kanäle: 1 Kanal 35 x 35 mm, 2 Kanäle 35 x 30 mm
- Belastbarkeit ca. 2 t / 20 x 20 cm
- Brandschutzklasse B2 (DIN 4102), DEKRA-zertifiziert (DIN 31000, EN 61537)
- beständig gegen Öl, Säure, Lösungsmittel und Benzin
- zuverlässiger Kabel- und Personenschutz für den Innen- und Außeneinsatz



TECHNISCHE DETAILS

Breite	1,00 m	Breite Kanal 1	35 mm
Höhe	0,048 m	Höhe Kanal 1	30 mm
Tiefe	0,290 m	Breite Kanal 2	35 mm
Gewicht	4,652 kg	Höhe Kanal 2	35 mm
		Breite Kanal 3	35 mm
		Höhe Kanal 3	30 mm

CAD-ZEICHNUNG

Kabelbrücke Defender Mini - [CAD-Zeichnung \(PDF\)](#)

TRANSPORT

VE zu max. 22 Stück je Eurogitterbox

EINSATZGEBIETE

Kabelbrücke Defender Mini - 3 kleine Kabelkanäle

Die flache, kompakte 3-Kanal-Kabelbrücke mit integrierten Verbindungszapfen und rutschfester Unterseite bietet optimalen Halt auf den unterschiedlichsten Böden. Separat erhältliche Endstücke (male/female) sorgen für sicheres, geordnetes Ein- und Ausführen der Kabel. Defender Mini Kabelbrücken halten einer Belastung von 2 Tonnen auf einer Fläche von 20 x 20 cm stand und ermöglichen das Überqueren durch leichte Fahrzeuge, Rollwagen und Fußgänger.

Zu den Einsatzbereichen zählen Karnevalsveranstaltungen, Messen, Ausstellungen, Einkaufszentren und Lagerhallen sowie Bühnen, Studios und Sendeanstalten. Nicht für den Straßenverkehr geeignet.